

1 RÉINITIALISER UN MOT DE PASSE PERDU

Si vous perdez votre mot de passe, vous devez le réinitialiser. Cette opération s'effectue sur la plateforme <https://up.helha.be>

Vous aurez **IMPÉRATIVEMENT** besoin de connaître votre identifiant (= username = login court = matricule) ainsi que l'adresse mail privée que vous avez communiqué à la HELHa

1.1 Accéder au formulaire de réinitialisation.

Rejoindre la plateforme <https://up.helha.be>

Dans la fenêtre d'authentification, cliquer sur le lien « Vous avez oublié votre mot de passe ? cliquez ici »

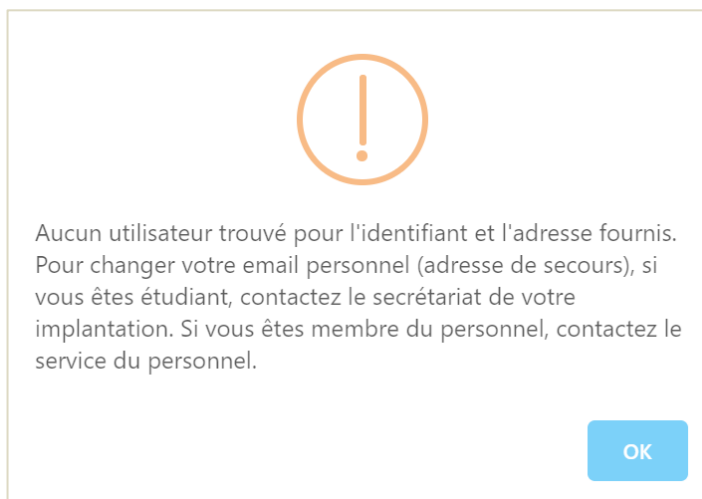
The screenshot shows two login options: 'Connexion Invités' and 'Connexion HELHa'. The 'Connexion Invités' section has fields for 'Nom d'utilisateur', 'Mot de passe', and a 'Se souvenir' checkbox, with a 'Se connecter en tant qu'invité' button. The 'Connexion HELHa' section has a 'Se connecter avec Office 365' button. A red box highlights the link 'Vous avez oublié votre mot de passe? Cliquez ici.' with a red arrow pointing to it.

Une nouvelle fenêtre vous invite à encoder identifiant et adresse mail privée

The screenshot shows a form for password reset. It contains the following text: 'Veuillez introduire votre identifiant court (ex: laXXXXXX pour les étudiants ou nom pour les membres du personnel) ainsi que votre adresse email personnelle (adresse de secours), un email vous sera envoyé contenant un lien permettant de réinitialiser votre mot de passe. Cette réinitialisation de mot de passe n'est valide que pour les prochaines 24 heures.' Below this are two input fields: 'Identifiant court' and 'Adresse email personnelle', both highlighted with red boxes and red arrows. A green 'Envoyer' button is at the bottom.

Si ces deux informations correspondent, un message indiquera que la demande a bien été prise en compte et un lien de réinitialisation d'une validité de 24 heures sera envoyé sur votre adresse mail privée.

Si ces deux informations ne correspondent pas, un message d'erreur s'affichera :



1.2 Modification du mot de passe

Il faudra alors encoder le mot de passe deux fois. **Attention de bien suivre toutes les indications pour créer un mot de passe valide !**

Le mot de passe...

- doit contenir au moins 7 caractères et maximum 14
- doit commencer par une lettre (non accentuée)
- doit contenir au moins une lettre MAJUSCULE (non accentuée)
- doit contenir au moins une lettre minuscule (non accentuée)
- doit contenir au moins un chiffre ou l'un des caractères + - * / ? = % !
- et ne peut contenir d'autres caractères que ceux évoqués ci-dessus.

Nouveau mot de passe

Répéter le mot de passe

Envoyer

Si les deux mots de passe sont identiques, une fenêtre le confirmera en précisant que la demande a bien été prise en compte et un mail de confirmation d'activation du compte sera envoyé sur l'adresse mail personnelle.

Veillez noter que le mot de passe n'est PAS envoyé avec le mail de confirmation !