

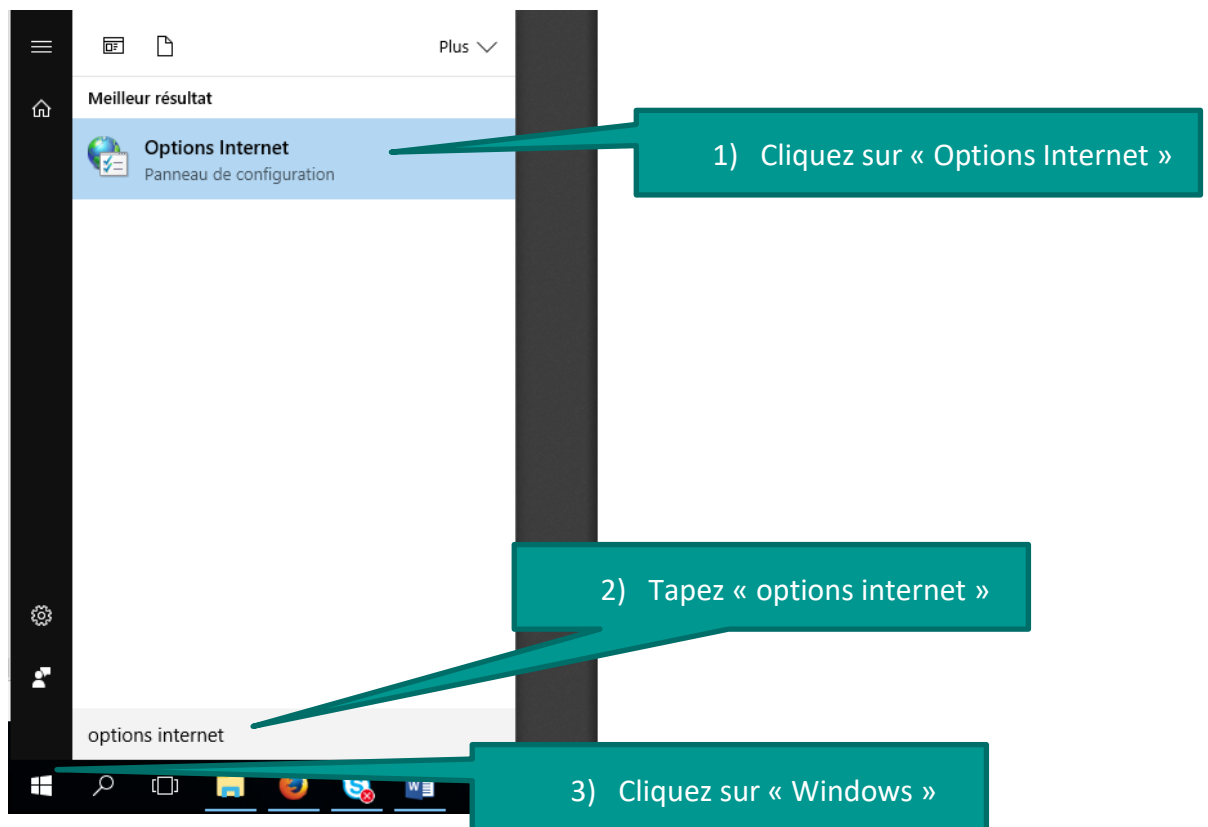
CONFIGURATION POUR L'ACCÈS INTERNET SUR LE CAMPUS

Procédure : Réglage du proxy

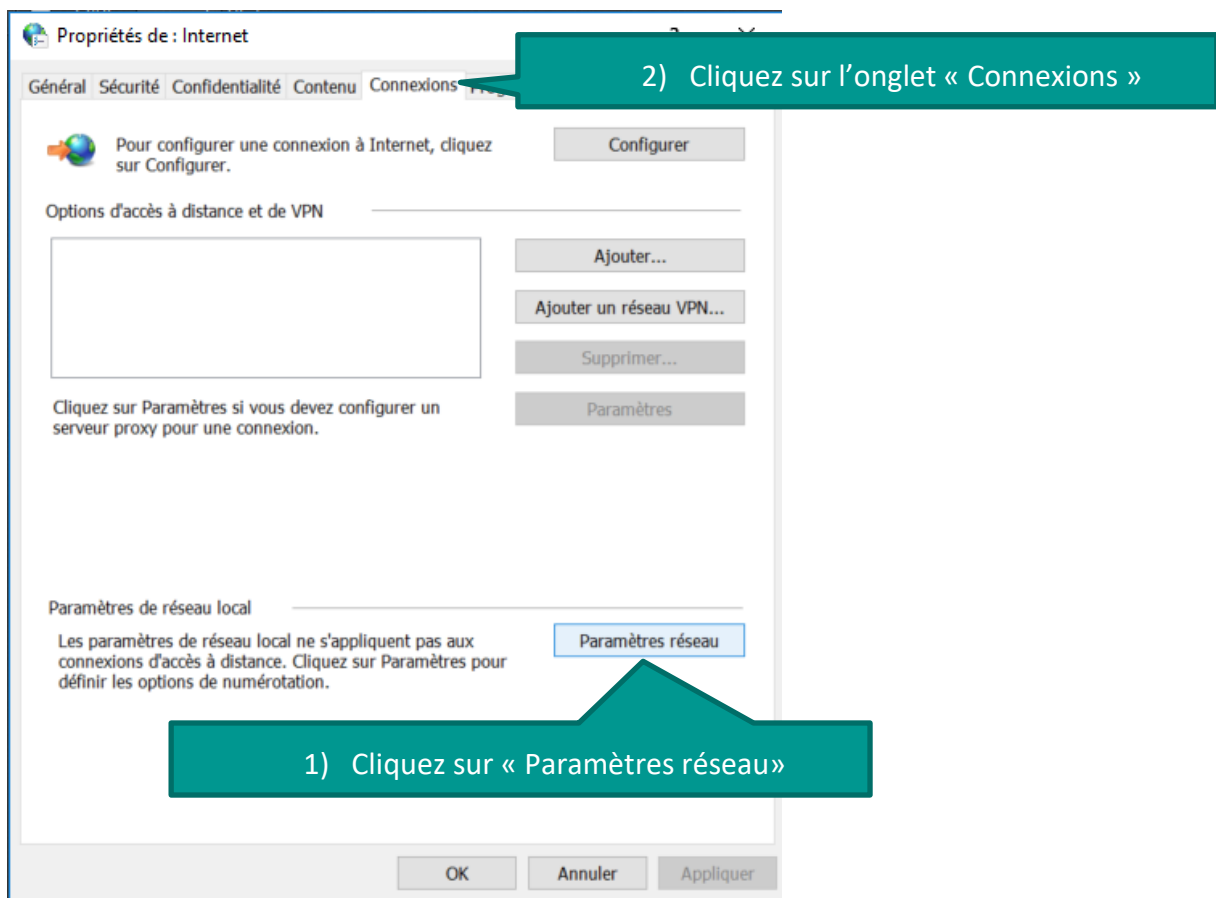
1 WINDOWS

1.1 Internet Explorer / Edge

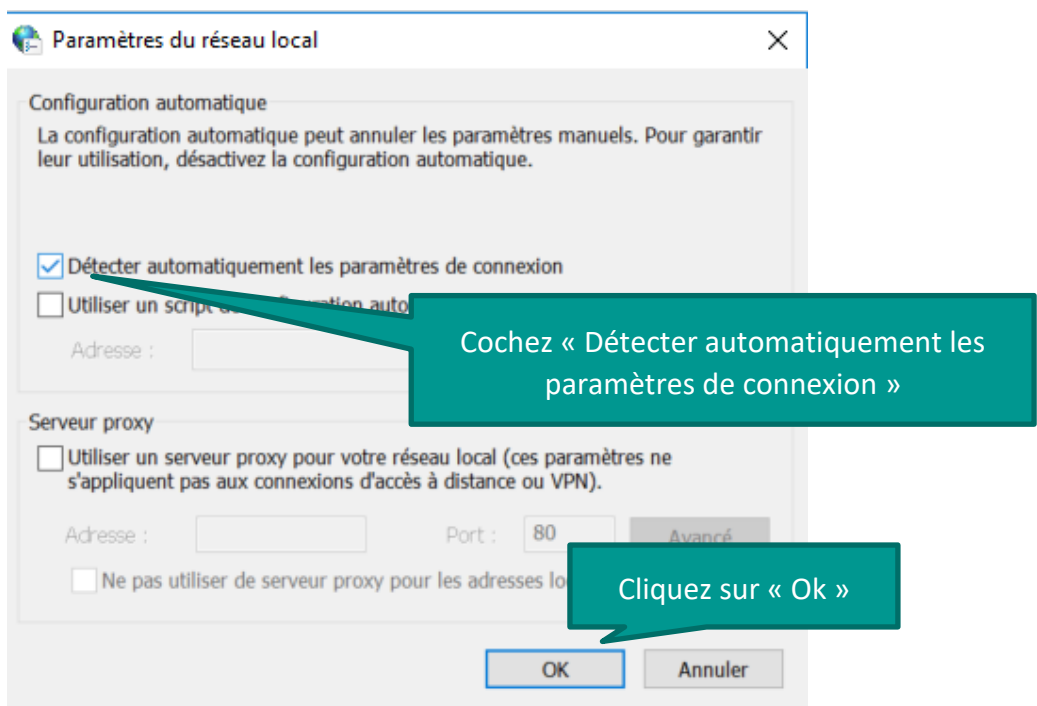
- 1) Cliquez sur le bouton Windows en bas à gauche de la barre des tâches et tapez « Options Internet » puis cliquez sur le résultat obtenu « Options Internet »



- 2) Dans la nouvelle fenêtre qui s'ouvre, cliquez sur l'onglet « Connexions » puis « Paramètres réseau »

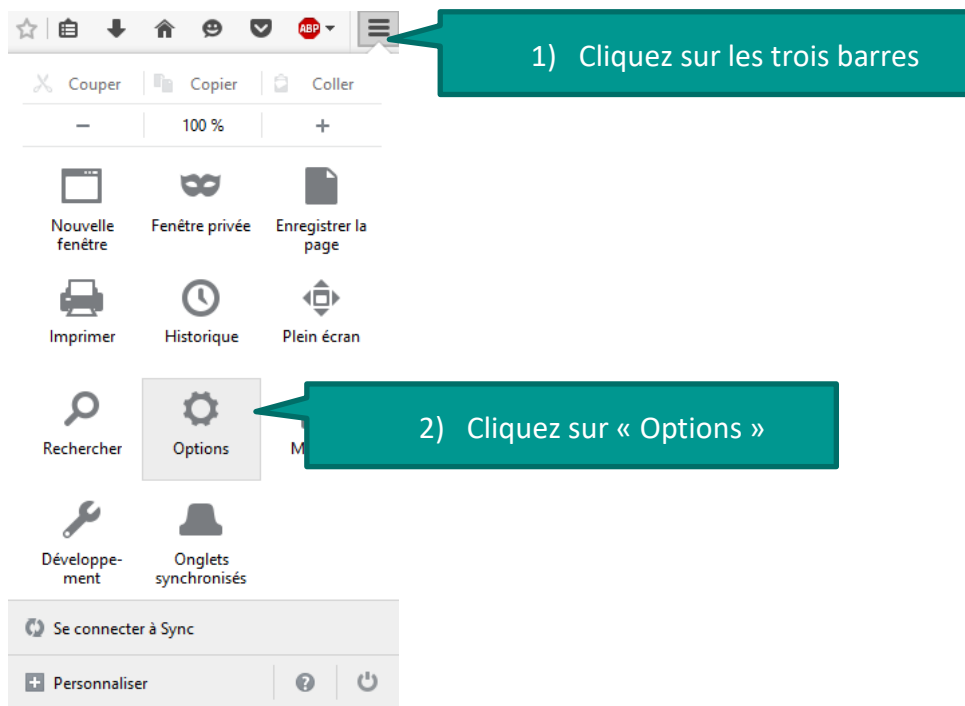


- 3) Une fenêtre s'ouvrira alors à nouveau et cochez « Détecter automatiquement les paramètres de connexion » puis cliquez sur « Ok »

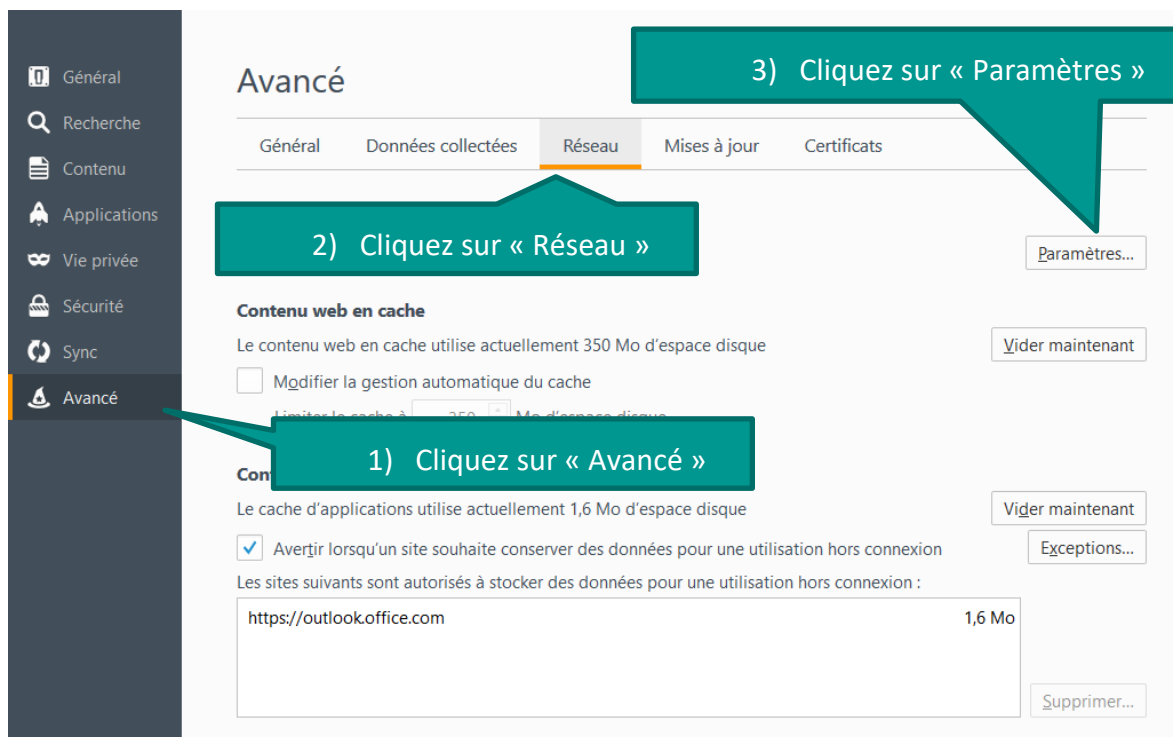


1.2 Firefox

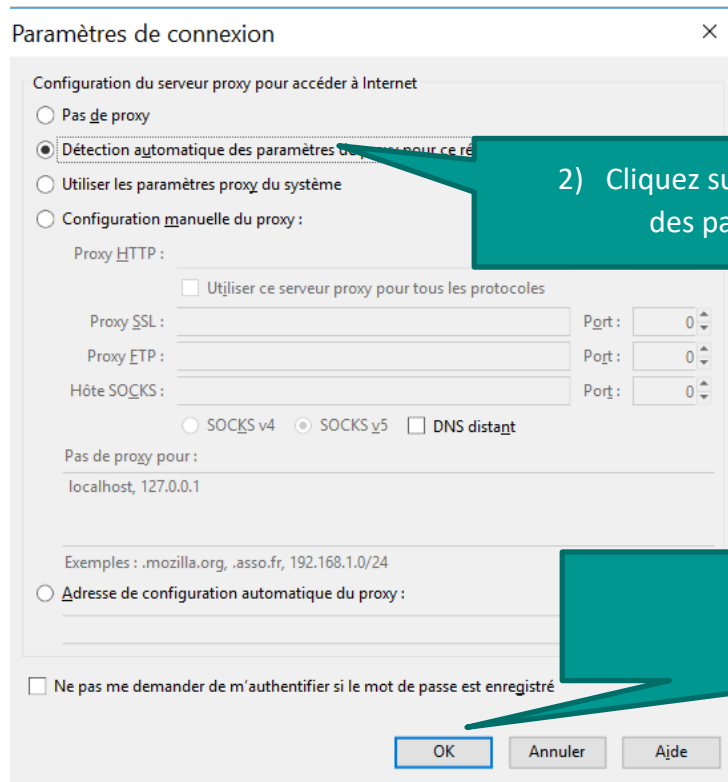
- 1) Cliquez sur les trois barres pour dérouler les actions en haut à droite du navigateur et cliquez sur « Options »



- 2) Rendez-vous sur l'onglet « Avancé » à gauche, puis cliquez sur l'onglet « Réseau » et finalement sur le bouton « Paramètres »



- 3) Dans la fenêtre qui s'ouvre, cochez « Détection automatique des paramètres de proxy pour ce réseau » et cliquez sur « Ok »

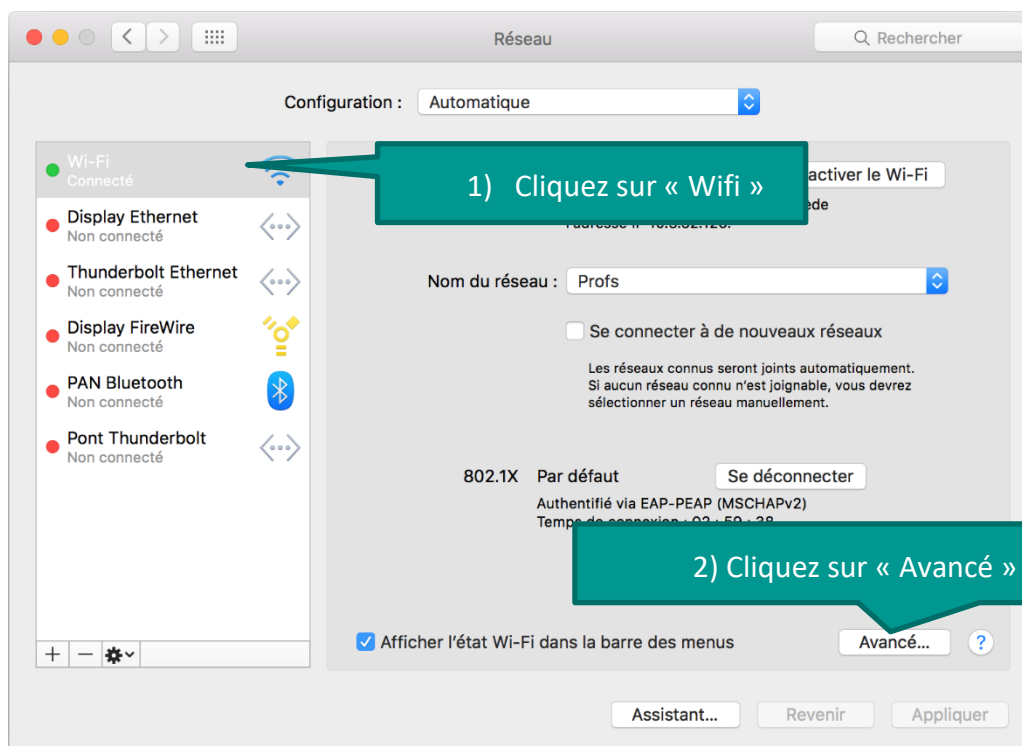


2 MAC

- 1) Allez dans les Préférences Système et cliquez sur « Réseau »



- 2) Dans la fenêtre qui s'ouvre, sélectionnez « Wifi » et cliquez sur « Avancé » en bas à droite



- 3) Dans la nouvelle fenêtre qui s'ouvre, cliquez sur l'onglet « Proxys » et cochez ensuite « Découverte auto proxy » puis cliquez sur « Ok » pour valider

